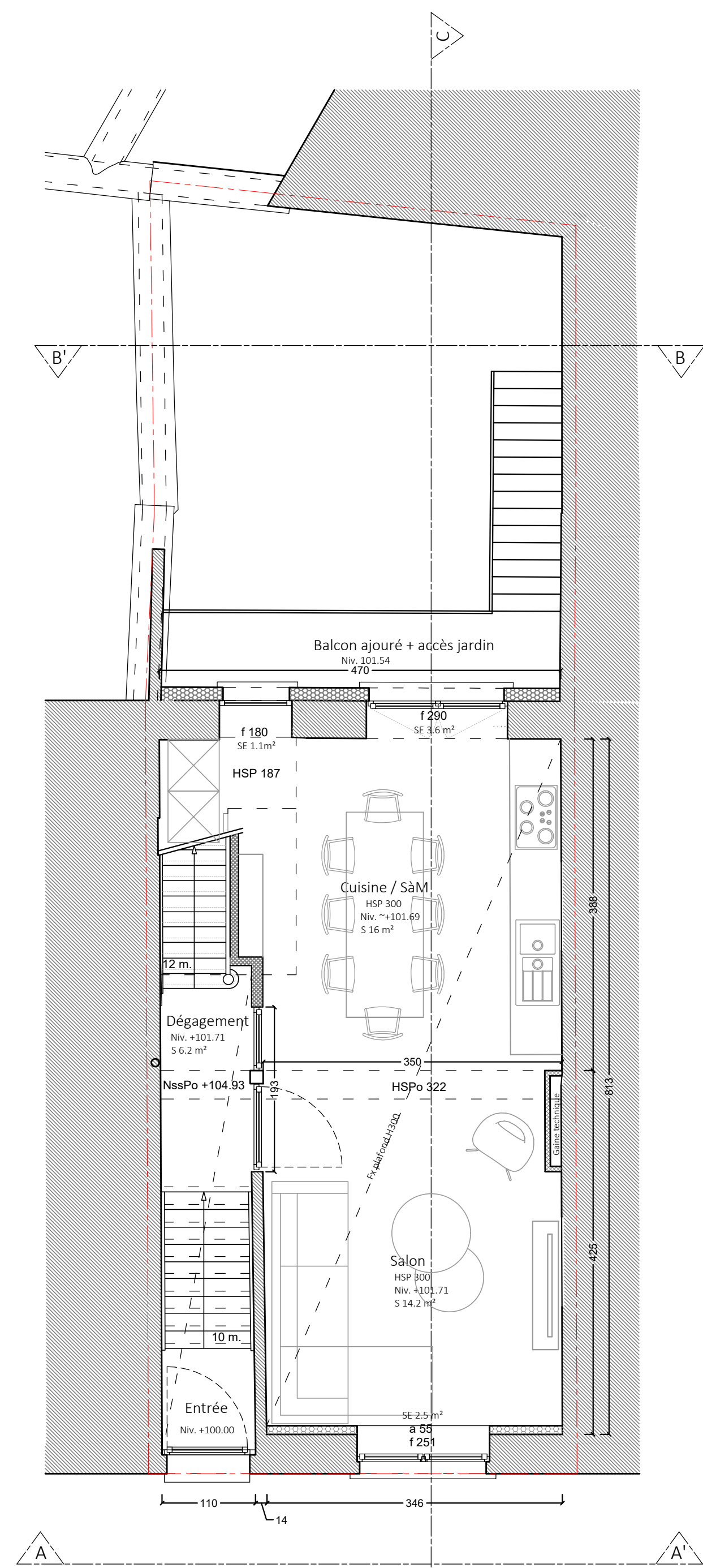
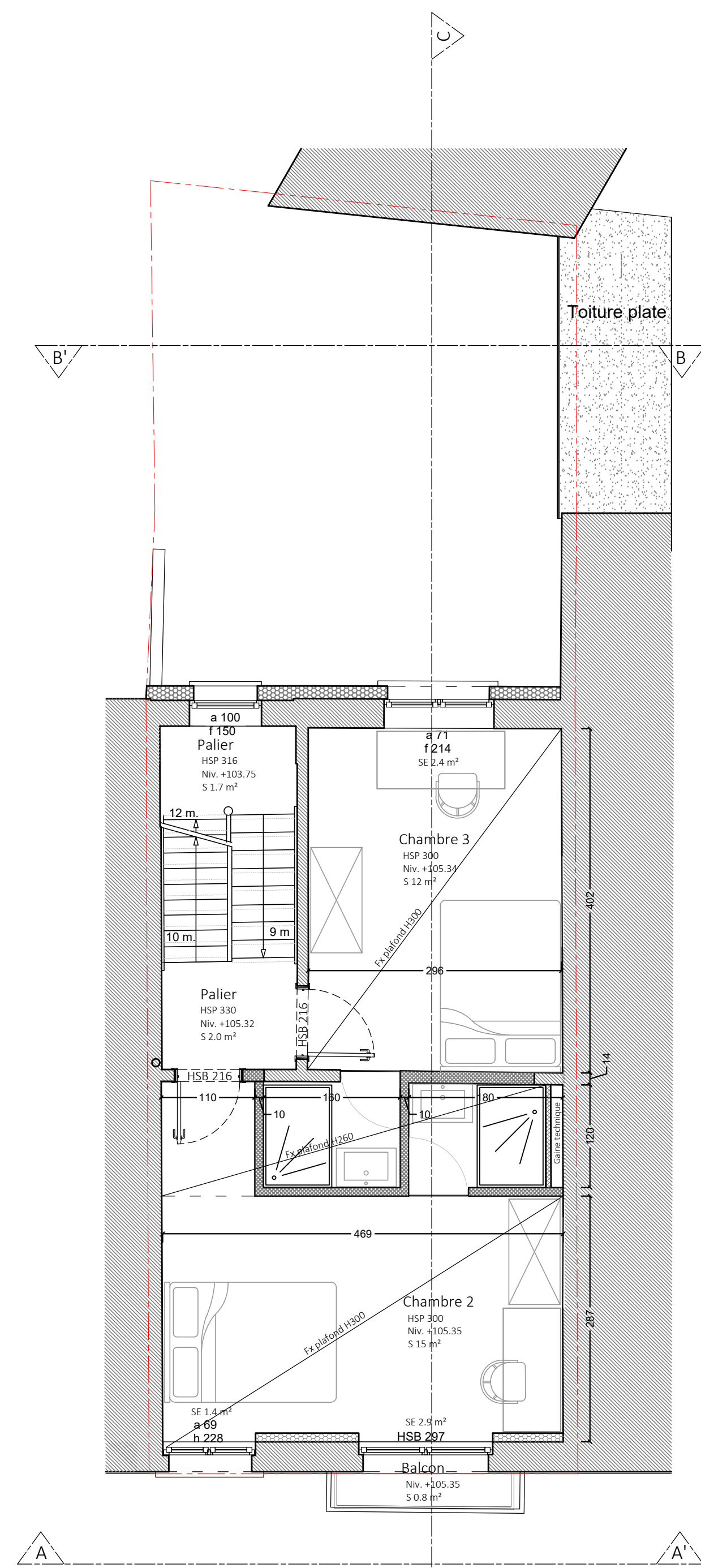


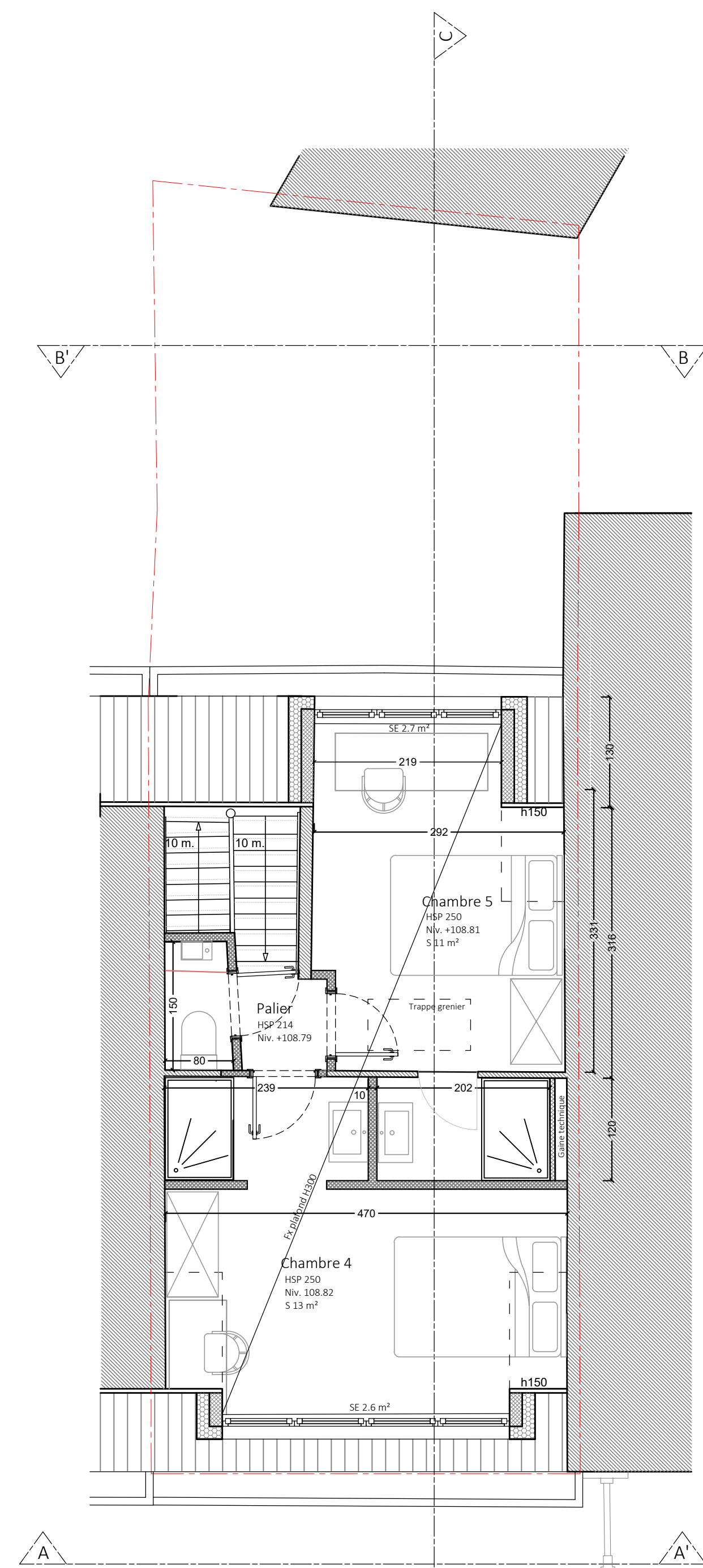
REZ-DE-JARDIN



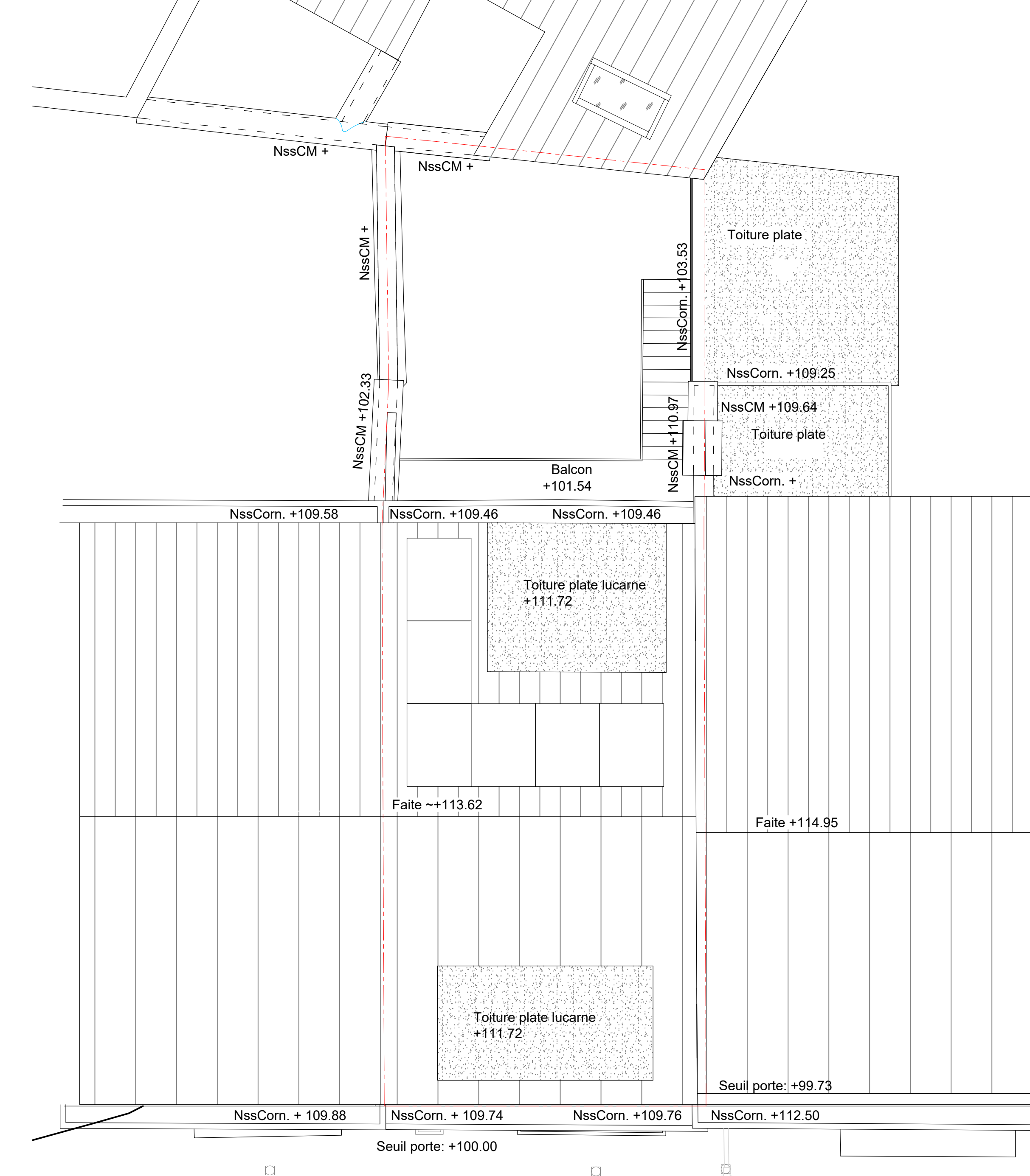
BEL ÉTAGE



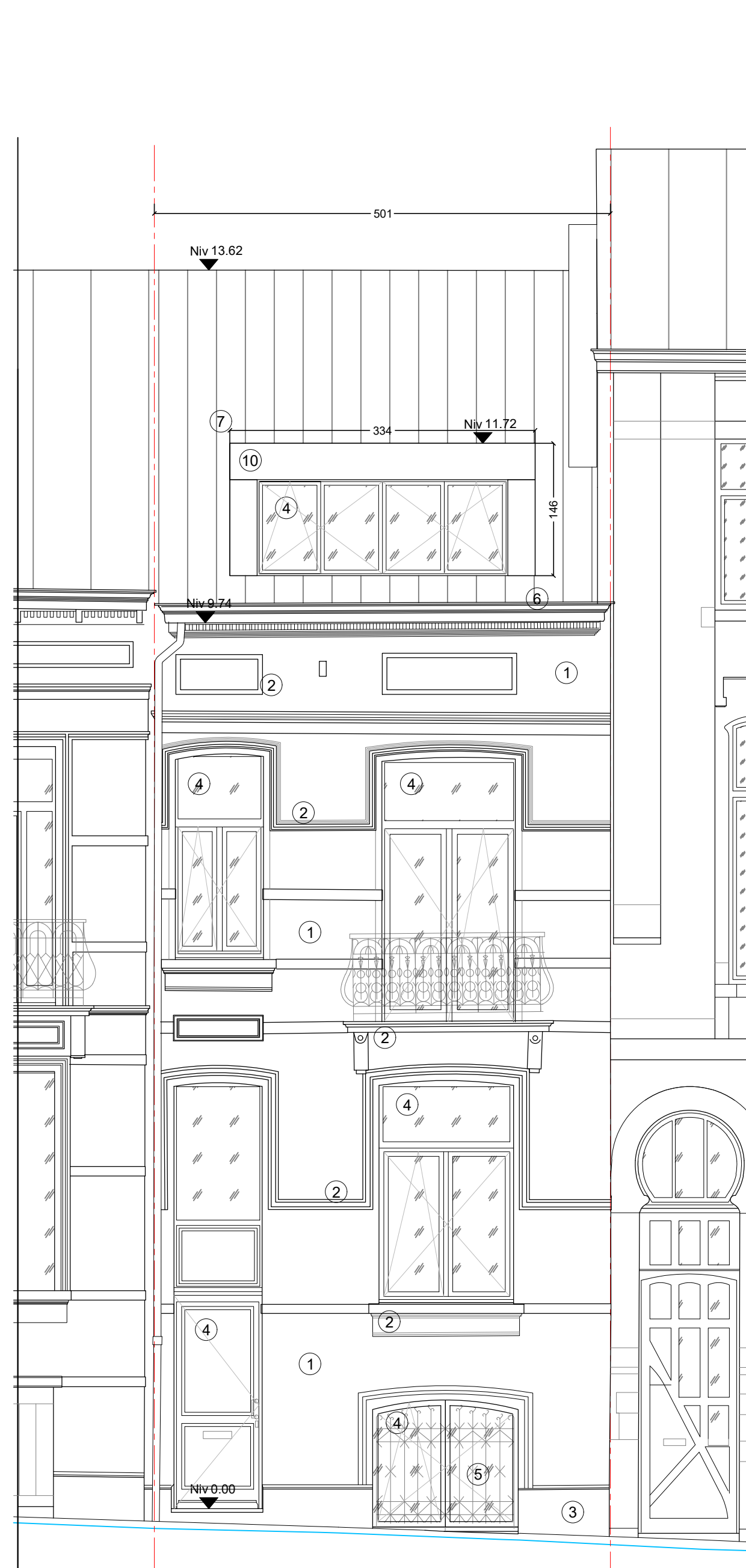
ÉTAGE



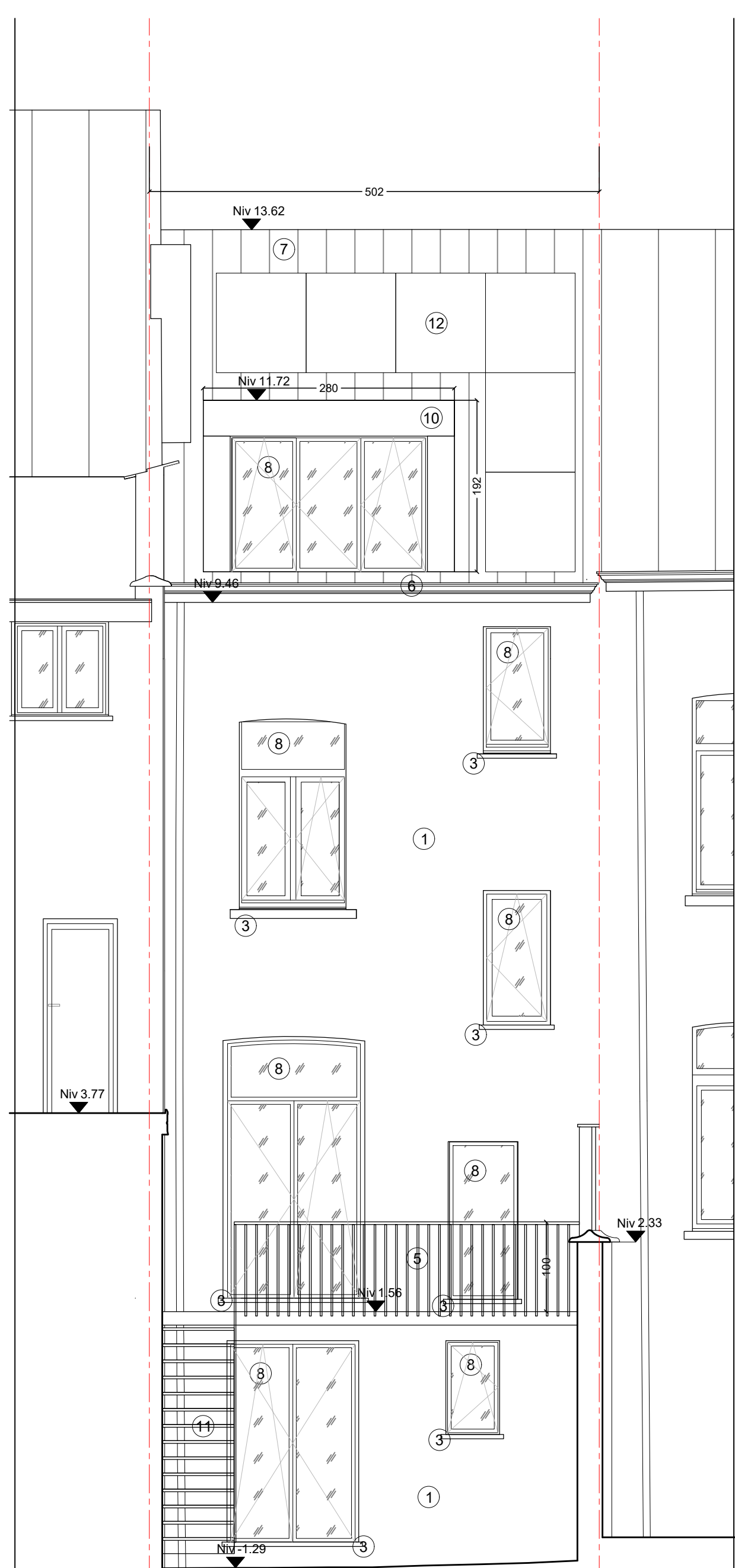
COMBLES



TOITURE ET ABORDS



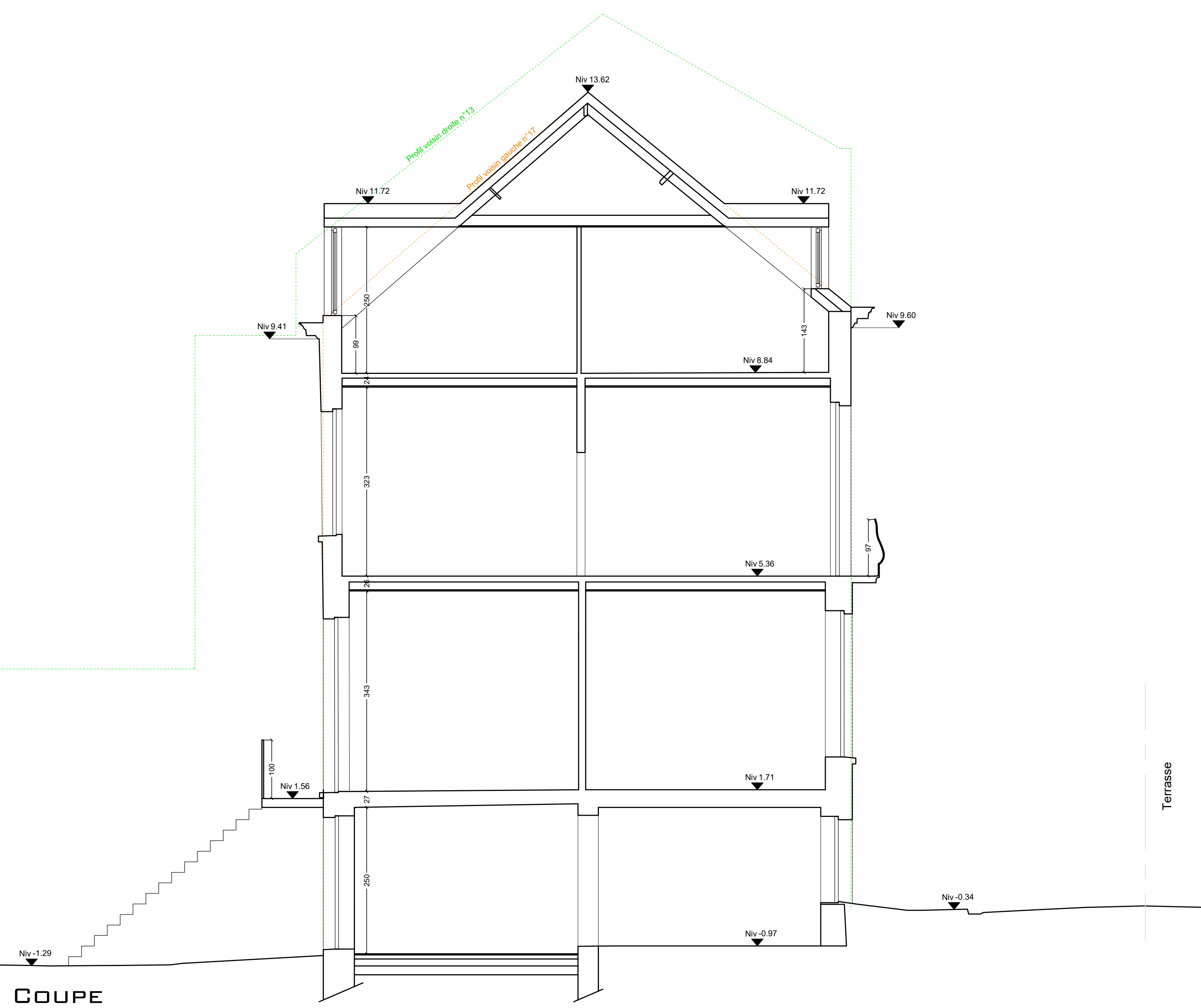
FAÇADE AVANT



FAÇADE ARRIÈRE

LÉGENDE DES MATÉRIAUX

- 1 Cimentage peint en blanc
- 2 Détails en pierre peints en blanc
- 3 Soubassement ou seuil en pierre bleue
- 4 Châssis en PVC structuré blanc - vitrage clair
- 5 Ferronnerie noire
- 6 Corniche en bois peint en blanc
- 7 Toiture en tuile terre cuite rouge
- 8 Châssis en PVC structuré blanc - vitrage clair
- 9 Escalier en béton et carrelage
- 10 Habillage chien assis en Cedral gris anthracite
- 11 Escalier en ferronnerie noire
- 12 Panneaux photovoltaïques



COUPE

DEMANDE DE PERMIS D'URBANISME
RUE DES MOISSONNEURS, 15 - 1040 ETTERBEEK
TRANSFORMATION D'UNE MAISON UNIFAMILIALE